

# 仁德醫護管理專科學

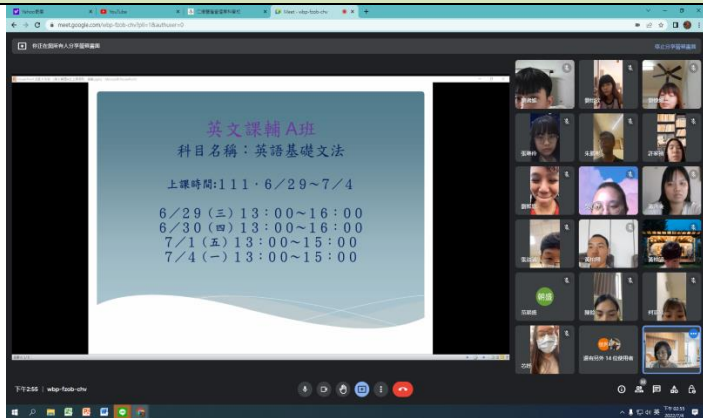
## 111年度高等教育深耕計畫執行成果

### 110學年度第二學期

- 一 分項計畫：1\_1.2外語能力提升計畫
- 二 活動主題：英文課輔班(A班)
- 三 活動地點：線上教室(Google Meet)
- 四 活動內容：加強學生基礎英文文法
- 五 活動花絮：

執行單位：語言中心	活動日期：111年6月-111年7月
參加人數：34	活動滿意度：85.7%

#### 活動花絮



拍照日期：111.6.29  
照片說明：開課說明

拍照日期：111.6.30  
照片說明：上課宣達事項

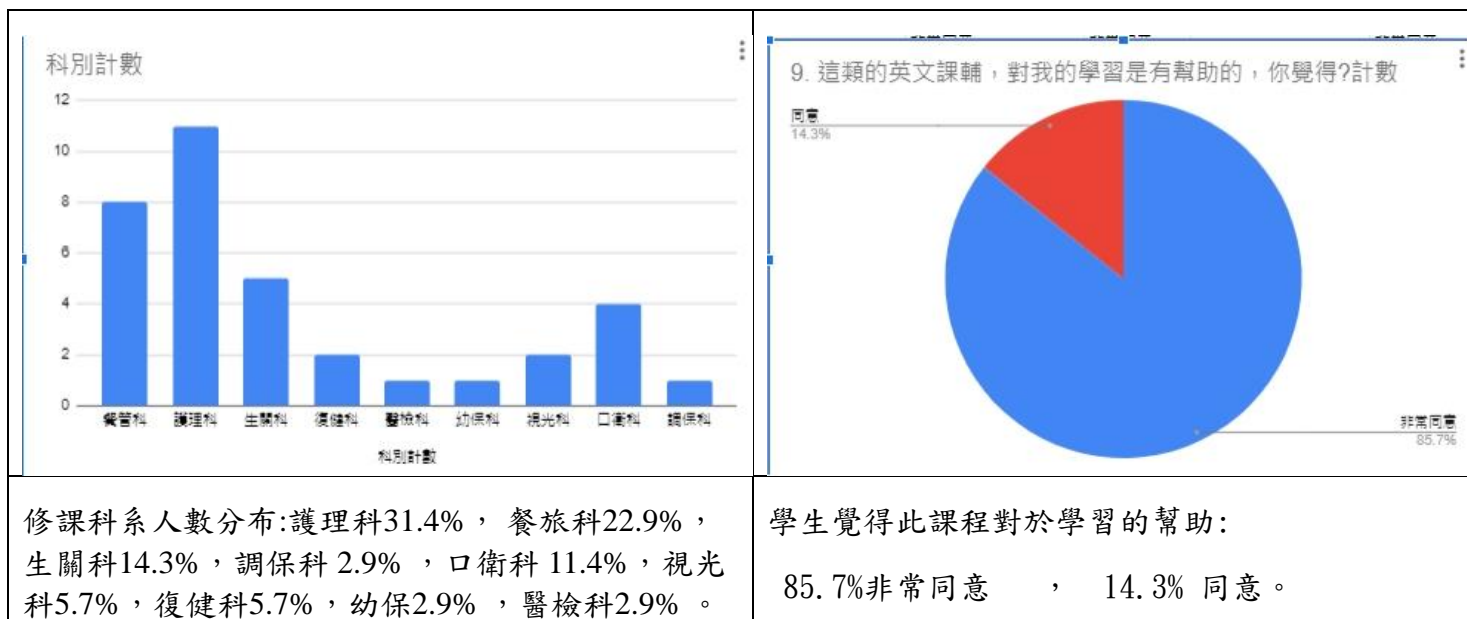


拍照日期：111.7.1  
照片說明：基礎文法

拍照日期：111.7.4  
照片說明：上課宣達事項

## 六 成效分析(含質化成果及量化成果)：

### 量化分析



### 質化成果:

此次的課程安排於學期末進行，學生對於安排的時間普遍感到適合，並且對於英語基礎文法的提升覺得有實質的幫助，透過線上自學平台也能有效的輔助學生有多元化的管道可以嘗試學習英文，有效提升學生的自信心及學習成效。

# 仁德醫護管理專科學

## 111年度高等教育深耕計畫執行成果

### 110學年度第二學期


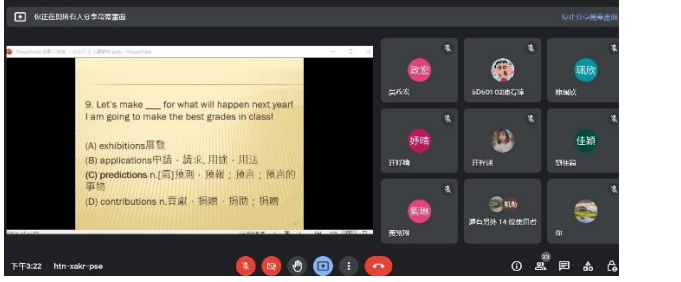
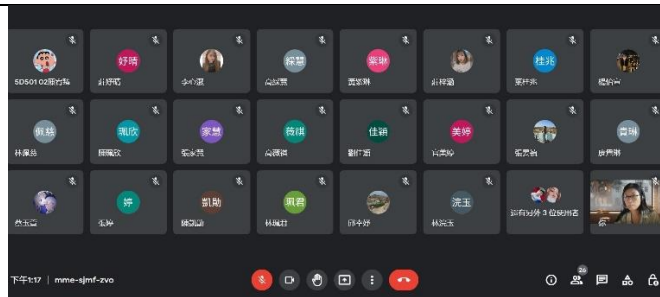
七 分項計畫：1\_1.2外語能力提升計畫

八 活動主題：英文課輔 B 班

九 活動地點：線上教室(Google Meet)

十 活動內容：加強學生基礎英文文法

十一活動花絮：

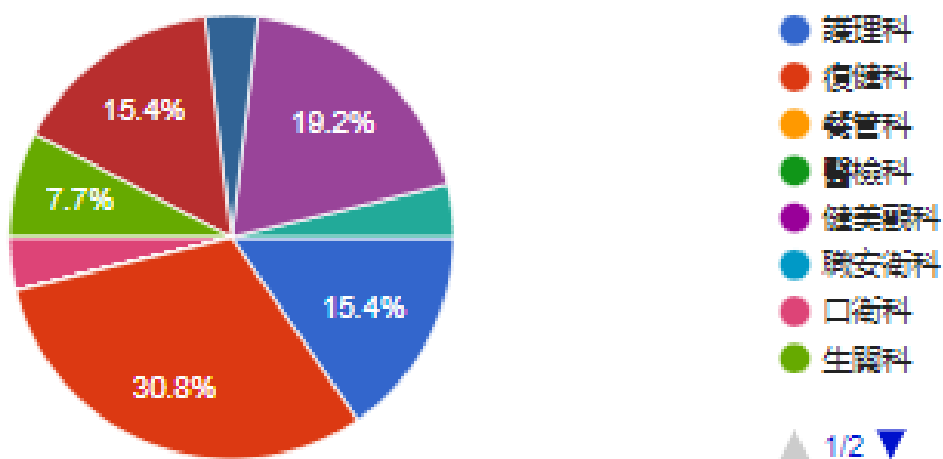
執行單位：語言中心	活動日期：111 年 7月5日
參加人數：26	活動滿意度：
<b>活動花絮</b>	
	
拍照日期：7/5 照片說明：講述課程規則+前測+文法講解	拍照日期：7/5 照片說明：基礎文法+Reading 題型講解
	
拍照日期：7/6 照片說明：基礎文法+題型講解	拍照日期：7/6 照片說明：基礎文法+題型講解
<b>活動花絮</b>	
	
拍照日期：7/7 照片說明：基礎文法+題型講解	拍照日期：7/11 照片說明：總複習+ 課程輔導後測

十二成效分析(含質化成果及量化成果)：

本次課輔課程因疫情嚴峻，首次採用線上課輔機制，本課程結束後，有26人填寫本次課程滿意度調查，其結果如下。

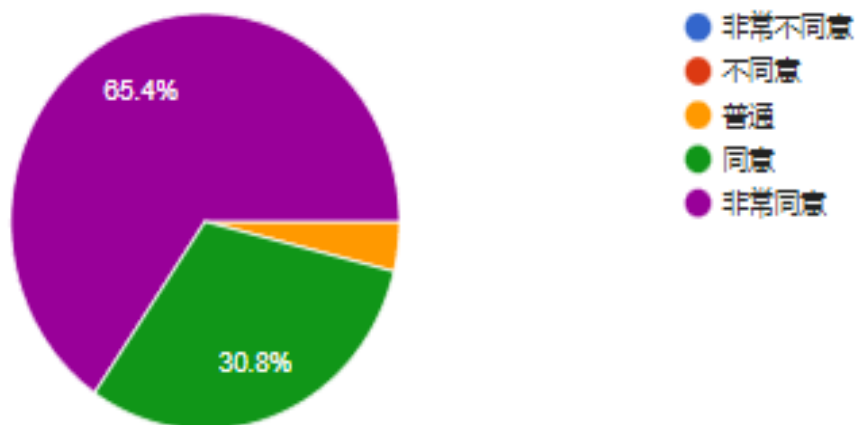
100%學生滿意本課程採線上教學；65%的學生認為課程要求抄寫筆記；是方便同學課後複習的，

90%的學生都表示同意老師要求每次上課都要考試；92%的學生表示同意本課程要求須要上網線上自學，可以複習每次上課內容，也可以自學英文基本文法；97%的同學均同意課程要求缺席達1/3總時數，就無法通過本次輔導課程；96%的學生表示這次課程讓學生學習到很多基礎文法，學生表示複習上課內容更是重要；92%的學生表示如果有機會，會建議學校日後針對這類英文輔導課程，也使用線上輔導；88%的學生同意這類的英文課輔，對他們的英語學習是有幫助的。



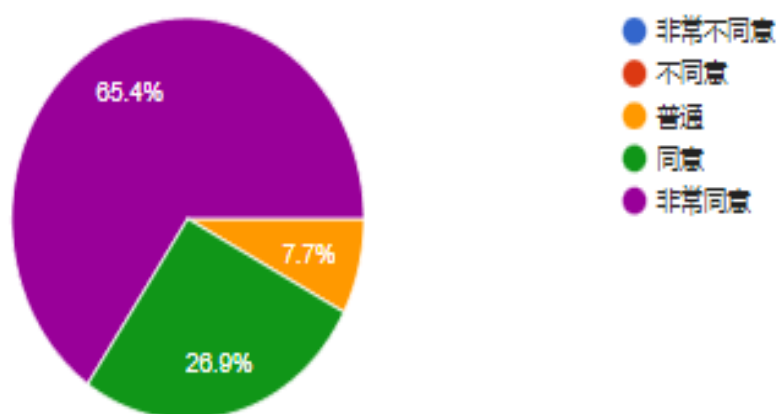
7.你覺得這次課程讓你學習到很多解題技巧，複習上課內容更是重要，你覺得？

26 則回應



8. 如果有機會，你會建議學校日後針對這類英文輔導課程，也使用線上輔導，你覺得？

26 則回應



9. 這類的英文課輔，對我的學習是有幫助的，你覺得？

26 則回應

