

仁德醫護管理專科學校 110 年度高等教育深耕計畫執行成果

110 學年度第一學期

一、分項計畫：14_14.1 教務、學務、財務資訊公開

二、活動主題：校務研究-數據洞見

三、活動地點：幼職大樓 B1 電腦教室 5

四、活動內容：本工作坊為教育部高教深耕計畫中規畫之研習，藉由本工作坊，將可讓學員了解本校校務研究的重要議題與視覺化數據的優勢，透過小組討論，加速校內對於校務研究的熱度與熱誠。

五、活動議程：

時間	主題	主講者/主持人
09:10-09:30	報到	秘書室
09:30-09:40	本校執行校務研究現況	臧君琪主任
09:40-12:30	議題討論/軟體運用介紹與操作(大小數據)	胡詠翔老師
12:30-13:00	午餐與討論視覺化圖表設計	胡詠翔老師
13:00-13:50	資料故事設計	胡詠翔老師
13:50-15:20	軟體實做 VS 議題分享	胡詠翔老師
15:20-15:30	Q & A	胡詠翔老師 臧君琪主任

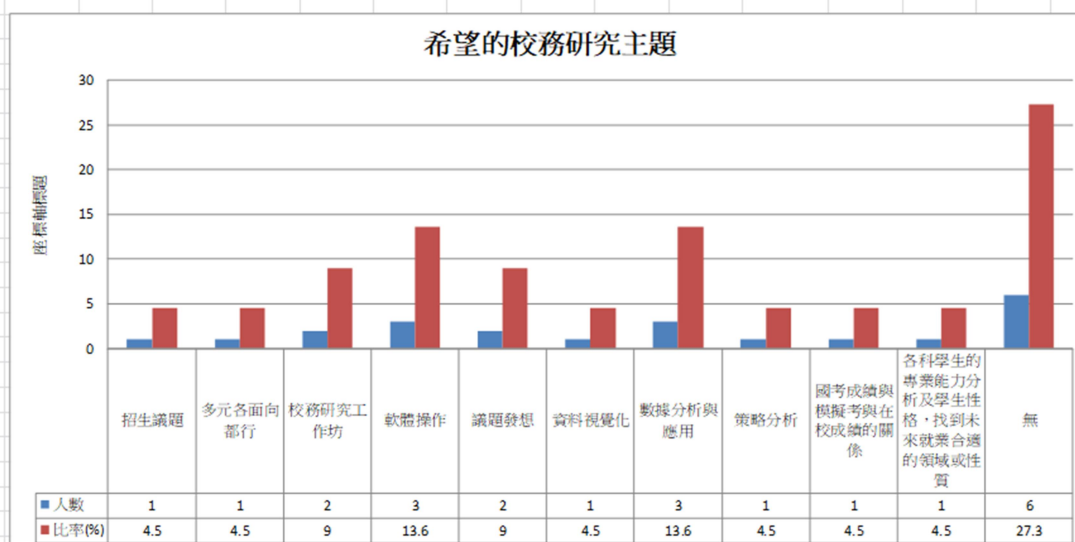
六、活動花絮：

執行單位：秘書室	活動日期：110 年 9 月 8 日
參加人數：28 人	活動滿意度：92%
活動花絮	
	
拍照日期：110.9.8 照片說明：頒發感謝狀	拍照日期：110.9.8 照片說明：全體與會人員合影
	
拍照日期：110.9.8 照片說明：軟體運用介紹與操作(大小數據)	拍照日期：110.9.8 照片說明：討論視覺化圖表設計

七、成效分析：

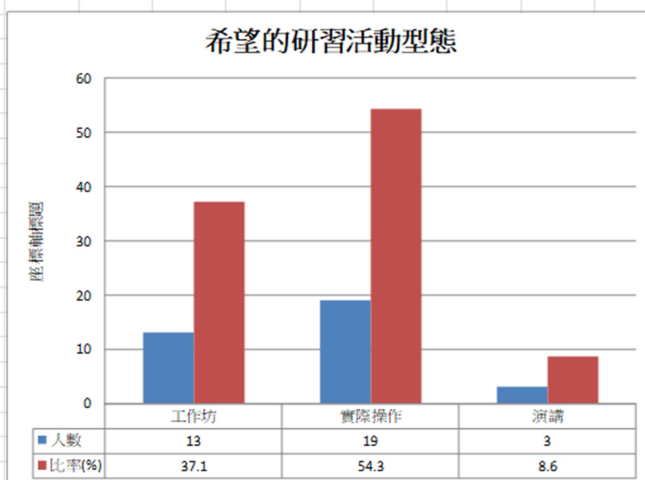
參與此次研習之教師對此次【校務研究-數據洞見】研習整體滿意度高達 93.28%，尤其對經由本次研習已經清楚了解校務研究的重要議題與視覺化數據的優勢滿意度更高達 97.6%。參與研習的教師中，最希望的校務研究主題為軟體操作及數據分析與應用(各佔 13.6%)，而最希望的研習活動型態為實際操作(54.3%)，可作為下次研習之依據。

仁德醫護管理專科學校110學年度第1學期 【校務研究 - 數據洞見】研習(110.9.8)										
一、整體意見						非常同意	同意	普通	不同意	非常不同意
1.經由本次研習，我已經清楚了解校務研究的重要議題與視覺化數據的優勢。						2200	240.00	0	0	0
2.經由本次研習，我已經清楚了解校務發展與校務研究之連結。						1900	320.00	120	0	0
3.經由本次研習，我已經清楚了解校務發展與數據統計軟體之應用。						1700	480.00	120	0	0
4.經由本次研習，我已經清楚了解設計思考的聚焦-就業VS 職涯與各科培育目標(學習成效)與						1500	640.00	120	0	0
5.本次研習之【內容】重點清楚且詳實，可充分了解本校校務研究的範疇。						1700	560	60	0	0
6.希望的校務研究主題：										
招生議題 多元各面向 校務研究 軟體操作 議題發想 資料視覺化 數據分析 策略分析 國考成績 性格、性										
無										
人數						1	1	1	1	6
比率(%)						4.5	4.5	9	13.6	27.3



7.希望的研習活動型態：

	工作坊	實際操作	演講
人數	13	19	3
比率(%)	37.1	54.3	8.6



綜上所述，參與此次研習之教師對此次【校務研究 - 數據洞見】研習整體滿意度高達93.28%，尤其對經由本次研習已經清楚了解校務研究的重要議題與視覺化數據的優勢滿意度更高達97.6%。參與研習的教師中，最希望的校務研究主題為軟體操作及數據分析與應用(各佔13.6%)，而最希望的研習活動型態為實際操作(54.3%)，可作為下次舉辦研習參

仁德醫護管理專科學校 110 年度高等教育深耕計畫執行成果

110 學年度第一學期

一 分項計畫：14_14.1 教務、學務、財務資訊公開

二 活動主題：內部稽核規劃與稽核技巧

三 活動地點：行政大樓四樓護理綜合教室

四 活動內容：本工作坊為教育部高教深耕計畫中規畫之研習，藉由本工作坊，將可讓學員了解本校校內部稽核研究的規劃與稽核技巧，增進校內對於內部稽核研究的嚴謹與專業。

五 活動議程：

時間	活動內容	主持人/演講者
13:10~13:30	報到	秘書室
13:30~15:00	內部稽核規劃與流程	陳欣妤副教授
15:00-16:00	稽核技巧	陳欣妤副教授
16:00-16:30	問題討論與綜合座談	陳欣妤副教授 / 秘書室主任

六 活動花絮：

執行單位：秘書室	活動日期：110 年 11 月 18 日
參加人數：19 人	活動滿意度：95.77%
活動花絮	
	
拍照日期：110.11.18 照片說明：頒發感謝狀	拍照日期：110.11.18 照片說明：全體與會人員合影
	
拍照日期：110.11.18 照片說明：本校內部稽核現況	拍照日期：110.11.18 照片說明：內部稽核規劃與技巧說明

仁德醫護管理專科學校 110 年度高等教育深耕計畫執行成果

110 學年度第一學期

一 分項計畫：14_14.1 教務、學務、財務資訊公開

二 活動主題：IR 數據分析專家線上諮詢

三 活動地點：無

四 活動內容：校務研究為近年來學校推動永續發展的重要策略參考，透過建置巨量資料處理，提供資訊與策略建議，以支持學生學習、教師發展、校務決策與校務改進，本年度學校透過在校生證照取得情形，搭配蒐集在校學生專業科目成績、學生考取相關專業證照、科系、畢業生就業調查等資料，進行資料視覺化分析。分析證照類別與取得數量變化，並透過資料視覺化軟體(Tableau)將現有資訊整理成圖表，可將其製成儀表板供使用者分析，藉由議題討論、軟體介面設計、關聯性分析，製作符合學校策略需求之儀表板，透過資料視覺化軟體呈現學生證照對應相關未來出路之圖表分析，以利於了解學生畢業即就業之成效。

五 線上諮詢紀錄如附件

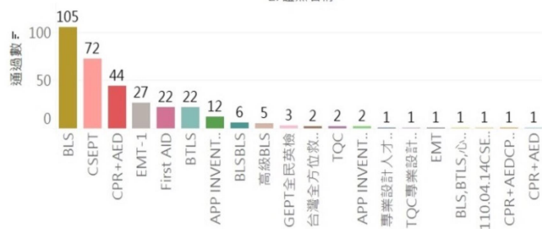
六 分析成果數據：



護理科學生取得相關證照及參與校外競賽分析圖

證照通過數

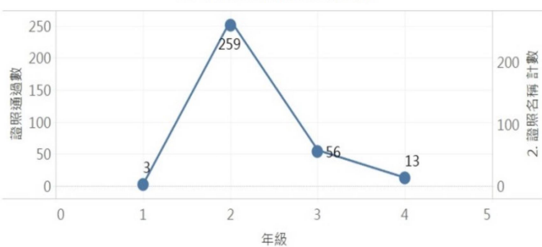
2. 證照名稱



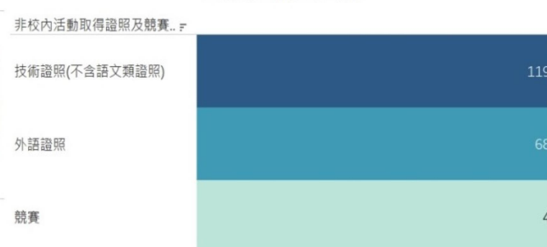
已通過校內BLS課程測驗; 或 APP INVENTOR程式設計核心能力測驗



各年級證照通過比例



其他證照通過數



專家諮詢訪談輔導報告

編號： 訪談日期： 110 年 10 月 19 日

訪談對象	訪談單位	國立雲林科技大學	地址	台中市大里區塗城路300號
	訪談對象	張睿璿	職稱	專業分析人員
	聯絡電話	0963691859	E-mail	as9009018@gmail.com
諮詢輔導內容：				
為有效呈現有效連結校內資料，並有系統呈現之因應方法				
面臨困難及需求說明：				
尋求有系統的呈現，讓簡報或資料呈現系統化、專業化				
專家建議說明：				
透過資料視覺化軟體(Tableau)將現有資訊整理成圖表，可將其製成儀表板供使用者分析，預期製成效果如下圖。				
				
輔導專家簽名			訪問人員簽名	
張睿璿			侯永誼	